



イルカの空中散歩



第268号

担当：白波

皆さま、本日も天草エアラインをご利用いただき、誠にありがとうございます🎵寒い日々も終わり、だんだん過ごしやす季節となってきました。新しい環境に変わる方もいらっしゃるかと思いますので、体調を崩さぬようお過ごし下さい😊

さて、今回は本渡港から本渡市街地のオススメのお店をご紹介します！昨年度天草市の印象に残った出来事といえば、2月25日に上島と下島を繋ぐ2本目の架け橋『天草未来大橋』（全長1148m）が開通いたしました！この橋は、天草市志柿町と天草市港町を結ぶ橋で、今まで瀬戸大橋の1本で繋いでいたところ、こちらの橋が開通したことにより、渋滞の緩和が実現しました。



最初に港町にある『大漁』に行ってみました！こちらは、本渡港の敷地内にあるお食事処で、新鮮なお魚料理を中心に頂けます🐟 11時15分オープンはこちらのお店で、11時頃には既に列ができるほど大人気のお店です🎵 一緒に並んでいたお客様は毎日いらっしゃっているとのこと、常連さんも多いそうです！今回は、日替わり定食のすり身の天ぷら定食を頂きました🎵



お刺身、お味噌汁などついており、ボリュームミーな定食でした😊 すり身の天ぷらは、フワフワで、とても美味しかったです！日替わり定食は700円で頂けます。また、早くから並んでいる方も多いため、ご来店される際は、早めがオススメです！私も毎日通いたくなるほどとても美味しく、お店の方もとても親切で心もお腹も満たされました😊❤️

お刺身、お味噌汁などついており、ボリュームミーな定食でした😊

すり身の天ぷらは、フワフワで、とても美味

しかったです！日替わり定食は700円で頂けます。

また、早くから並んでいる方も多いため、ご来店される際は、早めがオススメです！私も毎日通いたくなるほどとても美味しく、

お店の方もとても親切で心もお腹も満たされました😊❤️

住所：〒863-0021
天草市港町1-7
営業時間：11:15～13:00
定休日：日曜、祝日

次にご紹介するお店は、『焼き菓子 Katete』です！こちらのお店は、昨年10月にOPENしたお菓子屋さんです🍪『Katete』の由来ですが、“かてて”は熊本弁で“仲間に入れて”という意味があります。ほっと一息つくとき、大切な人と過ごすときに、マフィンやスコーン、思いの詰まった焼き菓子たちも、あなたの過ごす時間にかててあげて😊という意味が込められています！店外に居ても甘い香りがあふれ出ており、幸せな気持ちになります🎵早速店内に入ってみると...たくさんの種類の焼き菓子が！品数がとても多く、迷ってしまいます😊今回は、“ざくざくオレオマフィン” “シュガーマフィン”を頂き



ました！ドリンク販売もされており、今回はコーヒーと一緒に頂きました！マフィンは甘すぎず、食後のデザートにピッタリです！これからのお花見の季節に公園で桜と共に焼き菓子とコー



ヒーを頂く時間も素敵だと思います🌸見た目がとても可愛いだけでなく、素材にもこだわっています。地元天草のお塩や、卵、九州産の小麦粉が使用されており、地元愛も感じました❤️また、お店の方によるとお昼過ぎには、ほとんど売り切れてしまうとのことですが、冷凍マフィンの販売もされている為、ご自宅で焼きたてマフィンを楽しめます😊🎵インスタグラムからのお取り置きも可能とのことですよ🌟焼き菓子の種類は日替わりとのこと、毎日通いたくなりました😊また、こちらのお店はテイクアウトのみとなっております！

新たな橋も開通した NEW 天草で、美味しい 定食と甘い焼き菓子を是非ご堪能下さい🌟

住所：〒863-0001
天草市本渡町広瀬140-4
営業時間：11:00～16:00
(なくなり次第終了)
営業日：木～日曜日
Instagram：@katete_amakusa

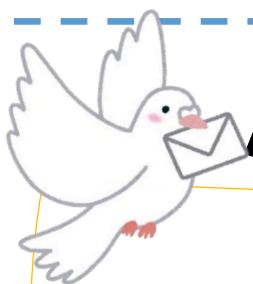


あたまたの体操



答えは下を見てね👁️

- ①王子様とお姫様が必ず持っているスイーツは何でしょうか？
- ②串カツに挟まっている動物は何でしょうか？
- ③大きくて、口が4つある道具は何でしょうか？
- ④永遠に完成しないフルーツは何でしょうか？
- ⑤占いが好きな魚は何でしょうか？
- ⑥すぐに飽きられてしまう犬は何でしょうか？
- ⑦すぐに倒れてしまう虫は何でしょうか？
- ⑧自分の顔が映りそうなお餅は何でしょうか？



AMX INFORMATION



誕生月は“よかよ割”👉

《運賃》 **¥6,200**

《対象路線》天草＝福岡

大人普通運賃より
¥7,500 お得！！

《設定期間》

4月生まれ：4月7日（金）～14日（金）

5月生まれ：5月12日（金）～19日（金）

6月生まれ：6月2日（金）～9日（金）

7月生まれ：7月7日（金）～14日（金）

8月生まれ：8月21日（月）～28日（月）

9月生まれ：9月1日（金）～8日（金）

10月生まれ：9月29日（金）～10月6日（金）

・設定期間内にご搭乗されるその月が誕生月の方と
同行者5名様までご利用いただけます。

・ご予約はご利用予定日の1か月前～前日までに
お電話にてご予約ください。

☎0969-34-1515（9:00～18:00）

※1便あたりの提供座席数に限りがあります。

《熊本空港経由で天草⇄大阪ご利用のお客様へお知らせ》

2023年3月23日（木）より熊本空港のターミナルが新しくなりました。

お乗り継ぎ方法も変更になりますので、詳細はお座席前ポケット内のリーフレットをご覧ください🎵😊

⑥秋田犬 ⑦ツムシ（倒） ⑧鏡餅

①プリン（プリンズ、プリンズ）②鹿（<かわ>）③器 ④みかん（未完）⑤鮎

