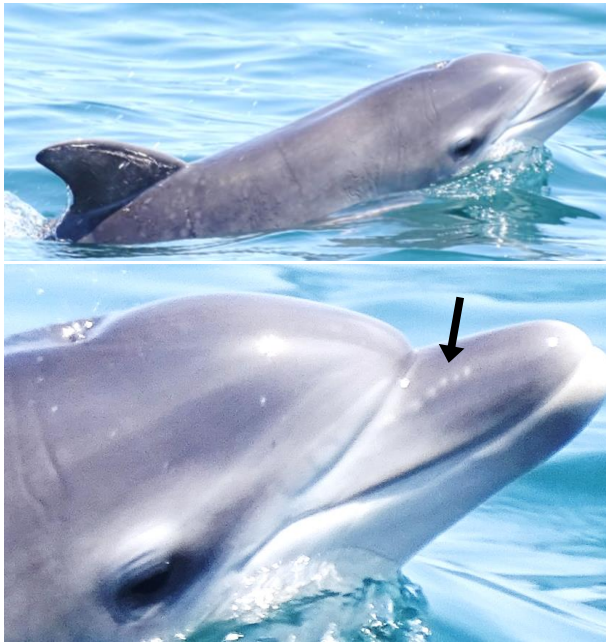




# ここにいるから

Vol. 32

発行 2024. 2  
発行者 天草漁協



## イルカの基礎知識 ヒゲ



左の写真は、生後数週間のミナミハンドウイルカです。口元を拡大してみると、白い点々が並んでいるのがみえますか？これはなんと

### イルカのヒゲのあとなんですヨ!!

正確にいうと、胴毛(どうもう)の毛穴の痕跡です。この毛は、胎児期の(生まれる前の母イルカのお腹にいる時)体長20cm弱の頃に両側に現れて、生後まもなくすると抜け落ちます。それ以降は生えてきません。毛は白っぽくて、カールしているそうです。

実際にこの毛を見ることは、なかなか難しいですが、この白い点々は注意深く観察するとわかります。ぜひ、イルカの赤ちゃんを見つけたら、よくよく口元を見てみましょう。ただし、お母さんイルカと一生懸命泳いでいるので、くれぐれも追いかけてすぎはやめましょう。



**イ** ルカの仲間には、体毛や、汗などの分泌腺がありません。むかし(3~400万年前)イルカの祖先が陸生活から海へかえったときに、速く泳ぐための進化の過程でなくなると考えられています。

**洞毛(ヒゲ)**には、猫などのヒゲと同じように、ほ乳類では「感覚器」としての役割があります。非常に優れたセンサーで周囲の様子を察知することができそうです。

イルカの場合は、ヒゲのかわりにエコーレーション機能を進化させたので、ヒゲがなくても大丈夫というわけです。ちなみに、大人のイルカでも比較若かったり、口元がツヤピカキレイな場合には、この点々が残っていることもありますよ。

# 天草イルカ調査室

天草漁協 通詞島沖イルカ環境実態調査事業

facebook



やってるよ!

## イルカを見たいあなたへ♪

ぜひ通詞島(つうじしま)に行こう♪  
天草空港から車で約20分! 絶景の島に到着。運が良ければ、島から肉眼でイルカを見ることもできるし、島内の歴史資料館やユメールで双眼鏡を貸してもらうことができるよ。

高台がおススメ



# Amakusa SDGs

記事や活動についてのお問い合わせ



天草イルカ調査室



amakusa\_dolphin



検索